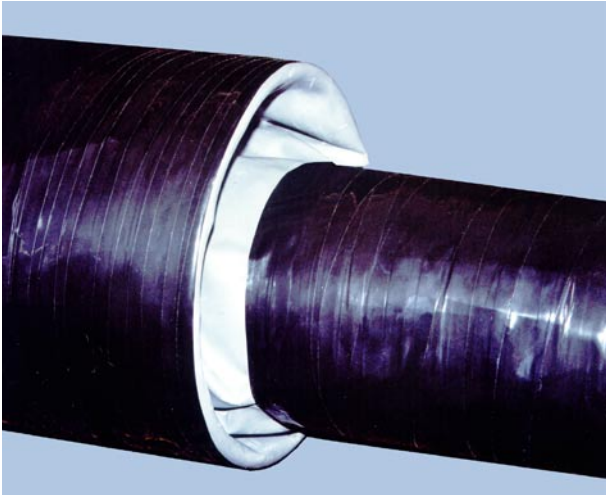




Guaina LL Sleeve®



La **guaina LL Sleeve®** (Long Life Sleeve), realizzata in Poliestere gommato, viene utilizzata per la chiusura delle estremità del tubo di protezione con il tubo di linea, anche in presenza di notevoli eccentricità.

La guaina LL Sleeve®, frutto della ricerca e sviluppo Stamp, consente di:

- realizzare a freddo la sigillatura dell'in-

tercapedine presente fra i due tubi.

- semplificare il montaggio che viene effettuato, senza attrezzature speciali.
- mantenere la tenuta e la protezione elettrica anche in presenza di movimenti assiali e trasversali della condotta principale.
- garantire l'isolamento elettrico tra i due tubi, dato che non viene utilizzato alcun elemento metallico.
- consentire la mobilità dei tubi e quindi una giunzione elastica, in caso di dilatazioni termiche ed assestamenti del terreno.

Le **guaine LL Sleeve®** sono prodotte in due versioni:

- con cerniera longitudinale, per l'applicazione o il ripristino della tenuta su tubi-cunicolo già installati.
- senza cerniera, da utilizzarsi in attraversamenti di nuova installazione.

Specifiche tecniche della guaina LL Sleeve®

caratteristica	valore	unità di misura	metodo di misura
Resistenza alla rottura	≥ 350	daN/5cm	ASTM D 751/B
Resistenza alla lacerazione	≥ 16	daN	ASTM D 751/B
Permeabilità (all'elio)	< 3	l/m ² /24h.	NFG 37 114
Adesione (peeling test)	≥ 3	daN/cm	ASTM D 751
Resistenza al freddo	≤ -30 (no crack)	°C	ASTM D 751
Invecchiamento al calore (7 giorni a 70°C)	Resistenza alla rottura immutata		NFG 37105
Resistenza agli idrocarburi	Resistenza alla rottura immutata		NFJ37825
Distorsione della trama	80% ≤ 3 cm Maxi 5 cm	cm	NFG 37119/1

Guaina LLSleeve®

Le guaine LLSleeve® vengono costruite su misura dell'applicazione.

Per il loro dimensionamento, il cliente deve fornire il diametro esterno ed il materiale sia del tubo-cunicolo che della condotta del fluido.

La tabella in alto, riporta i codici di riferimento (per la versione aperta e con cerniera) relativi ai diametri più comunemente forniti.

Per diametri differenti, vi invitiamo a contattarci o a visitare il sito www.stampspa.com, dove trovate anche la "Guida di installazione".

Tabella Guaina LLSleeve

Dimensione (pollici)	Codice Tipo aperto	Codice Tipo chiuso
4 x 6	LLS04X06Z	LLS04X06T
4 x 8	LLS04X08Z	LLS04X08T
4 x 10	LLS04X10Z	LLS04X10T
5 x 8	LLS05X08Z	LLS05X08T
6 x 10	LLS06X10Z	LLS06X10T
6 x 12	LLS06X12Z	LLS06X12T
6 x 14	LLS06X14Z	LLS06X14T
8 x 10	LLS08X10Z	LLS08X10T
8 x 12	LLS08X12Z	LLS08X12T
8 x 14	LLS08X14Z	LLS08X14T
8 x 16	LLS08X16Z	LLS08X16T
10 x 14	LLS10X14Z	LLS10X14T
10 x 16	LLS10X16Z	LLS10X16T
12 x 16	LLS12X16Z	LLS12X16T
12 x 18	LLS12X18Z	LLS12X18T
12 x 20	LLS12X20Z	LLS12X20T
14 x 18	LLS14X18Z	LLS14X18T
16 x 20	LLS16X20Z	LLS16X20T
16 x 22	LLS16X22Z	LLS16X22T
16 x 24	LLS16X24Z	LLS16X24T
20 x 24	LLS20X24Z	LLS20X24T
20 x 26	LLS20X26Z	LLS20X26T
24 x 30	LLS24X30Z	LLS24X30T
24 x 32	LLS24X32Z	LLS24X32T
26 x 32	LLS26X32Z	LLS26X32T
30 x 36	LLS30X36Z	LLS30X36T
36 x 42	LLS36X42Z	LLS36X42T